

RÉSIDENCE HÔTELIÈRE À DESTINATION DES SALARIÉS

91000 • Évry

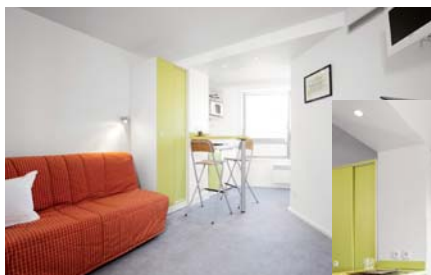
16 cours Blaise-Pascal

Pour les salariés en mobilité, en formation...

100 studios équipés avec kitchenette et salle de bains

Prix de la location :

- Séjour de 7 nuits minimum **266 €**
- Séjour de 8 à 13 nuits **38 € par nuit**
- Séjour de 14 à 20 nuits **34 € par nuit**
- Séjour de 21 à 28 nuits **29 € par nuit**
- Séjour à partir de 29 nuits **26 € par nuit**



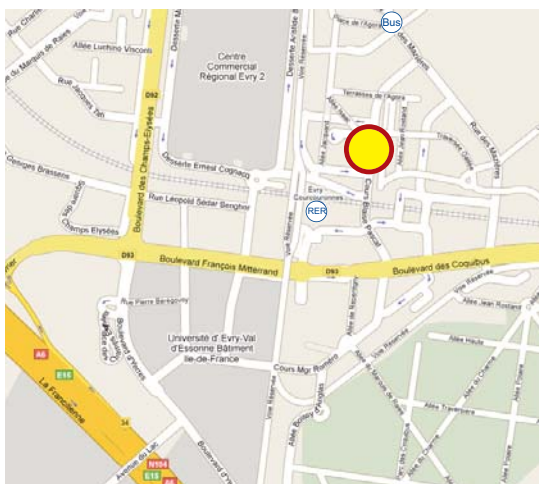
Chaque studio comprend :

- Kitchenette équipée,
- Canapé-lit,
- Douche et un WC,
- Rangements,
- Télévision,
- Produits ménagers et de toilette.
- Accès Internet.

Services optionnels :

- Livraison de plats cuisinés,
- Petit-déjeuner,
- Laverie automatique,
- Nettoyage, ménage,

Proche du centre commercial Évry 2 et du centre-ville, la résidence dispose de toutes les commodités nécessaires.



Accès à la résidence :

En transports en commun :

Depuis Paris :

- RER D, Gare de Évry-Courcouronnes,
- Puis Bus n°402 direction La Treille ou Épinay-sur-Orge, ou Bus n° 405 direction Gare d'Orangis-Bois de l'Épine. Descendre à l'Agora.

En voiture

Depuis l'Aéroport d'Orly :

- Prendre la N7 direction Viry-Châtillon, puis rejoindre l'A6 et prendre sortie Évry.
- Prendre direction Préfecture-Hôtel du département,
- Prendre à gauche la rue des Mazières puis à droite cours Blaise-Pascal.

Un interlocuteur chez ASTRIA :

Jacky Garvenes

E-mail : rhvs@astria.com

N° Indigo 0 820 020 020

www.tvc.com

Un site de réservation en ligne :

www.montempo.fr

Pour bénéficier des tarifs préférentiels,
renseignez le code privilège : **ASTRIA**